



one's place



生活しやすい筑縄町に
2022年11月 開設

入居者
募集中

※写真は玉村南玉グループホームのリビング

グループホーム One's Place 筑縄

【場所】群馬県高崎市筑縄町のしまむらのすぐ近く

自立した生活を目指す

グループホームOne's Place筑縄は少しでも自立した生活を目指す知的や精神障がいをもつ男性の方向けグループホームです

その人らしさをサポートする

入居定員4人の小規模型のグループホームとなっており、スタッフと入居者様がしっかりとコミュニケーションを取り、その人の個性に寄り添った対応を行うグループホームです



見学・相談は随時受け付けています

お問い合わせ先

株式会社エンジョイント

グループホーム担当：鳥毛（とりげ）

TEL:080-6817-0821

（鳥毛直通）



ホームの様子は
こちら↑



こんな方にオススメです

- ・自分のペースで過ごせるグループホームを探している
- ・仕事や日中活動が続けるために家事などを援助してもらいたい
- ・まずは安定した生活リズムを身に着けたい
- ・一人暮らしに向けた練習をしていきたい
- ・同じ悩みを持つ方と生活してみたい



One's place 筑縄の特徴

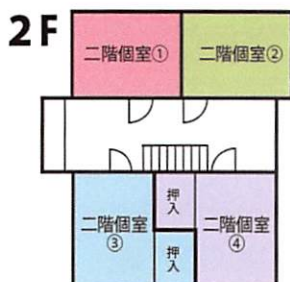
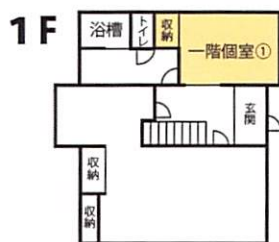
- ・シェアハウスのようなカジュアルな雰囲気
- ・各個人1部屋ずつエアコン付きプライベートルーム
- ・土日含む毎朝食・夕食つき
- ・管理人が理学療法士資格あり
気軽にいつでも健康相談可能
- ・夜間もスタッフ常駐
- ・ホーム内WIFI完備(無料)

月額利用料金(予定)

- ①賃料:23,000円/月(補助金適応済)
 - ②食費:朝食300円,夕食500円/回
 - ③水道光熱:10,000円/月
 - ④日用品費:3000円/月
- 月額想定利用合計:約60,000円

ご利用いただける方

- ・軽度～中等度の知的もしくは精神障がい者の方
区分2～4程度
(身体障がい者の方も段差昇降可能な方は相談可)
- ・年齢18歳以上の方
- ※区分指定がない場合、1ヶ月以内に申請をして頂きます
- ※その他、不明点はお気軽にご連絡を下さい



アクセス・周辺情報

住所: 高崎市筑縄町12-20

- ・コンビニまで徒歩圏内
- ・最寄り駅まで自転車20分
- ・買い物しやすいエリア



食事は毎食手作りを提供いたします

サービス管理責任者の鳥毛です。
One's place 筑縄は高崎市の並榎付近に構えるグループホームです。相談や見学などいつでもご相談ください。
ご連絡をお待ちしています!



見学・相談のお問い合わせ

株式会社エンジョイント
グループホーム担当: 鳥毛(とりげ)
TEL:080-6817-0821(鳥毛直通)
Mail:enjoint2020@gmail.com
HP:https://enjoint-jp.com/